

.italo

GENNAIO 2026



FUTURO MILANO

Il capoluogo lombardo cambia volto:
scopriamo quali sono i progetti
che trasformeranno lo skyline cittadino

ARTE IN ITALIA
UN ANNO DI MOSTRE
ECCO COSA NON PERDERE

REGGIA DI CASERTA
GUIDA AI "NUOVI"
APPARTAMENTI
DELLA REGINA

BEAUTY
I RITUALI
DI INIZIO ANNO

IL COLORE DEL 2026
SI CHIAMA CLOUD DANCER
È LA TONALITÀ DEL BIANCO
DEI PROSSIMI 12 MESI

IN PIÙ
CINEMA, MUSICA,
OROLOGI, LIBRI,
HI-TECH, OROSCOPO



NEWS

Questo mese vi raccontiamo l'impegno di **ITALO** insieme a **EMPETHY** nella lotta contro l'abbandono degli animali domestici e il randagismo. E inoltre scopri i nuovi servizi e tutte le offerte del mondo **ITALO**!

Hotel

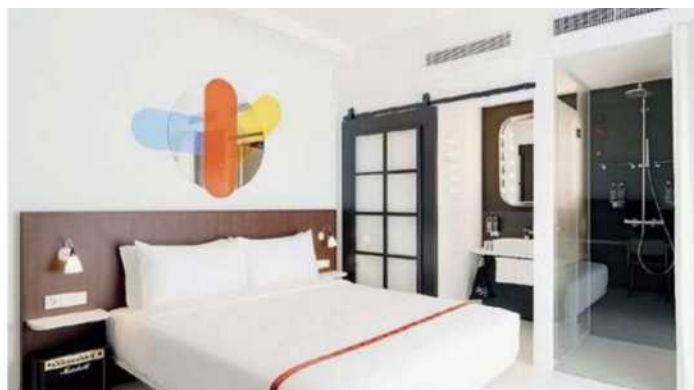
di **Silvia Doria**

VILLA SPARINA RESORT GAVI PIEMONTE (ALESSANDRIA)

UN ANGOLO DI PARADISO

Una struttura ricca di charme e immersa nella tranquillità accoglie gli ospiti in un complesso colonico del '700 con l'albergo Ostelliere 4 stelle, il ristorante La Gallina, l'azienda vinicola Villa Sparina. L'hotel, circondato dai panoramici vigneti di Monterotondo, è un luogo pieno di energia, dove la natura ha il potere di rigenerarvi e il sorriso del personale di coccolarvi. Con le sue 33 camere di grande personalità e fascino, l'Ostelliere è in grado di conquistare l'anima dei suoi ospiti e rigenerarne lo spirito. Tante le esperienze da fare in un luogo dove vivere momenti indimenticabili...

Frazione Monterotondo, Gavi
Piemonte (AL)
Tel. 0143 607801
villasparinaresort.it



RUBY GIULIA HOTEL & BAR – ROMA NUOVA APERTURA NEL CUORE DELLA CAPITALE

Nel vivace quartiere Monti, uno dei più autentici della città, dai vicoli suggestivi, botteghe artigiane e caffè animati a tutte le ore, ha da poco aperto le porte il secondo hotel in Italia, dopo Firenze, di Ruby Group. Concepito come un rifugio urbano nel cuore della città, vanta un bar e caffè aperti 24 ore su 24, accoglienti aree lounge che si integrano perfettamente con il quartiere e una terrazza panoramica che offre una vista mozzafiato sulla Città Eterna. All'interno, gli ospiti sono immersi in un mondo cinematografico dalla tonalità verde smeraldo intenso, arancio bruciato e rosso, in contrasto con superfici in terrazzo, accenti in ottone e morbide texture di velluto. Specchi sulle pareti e sul soffitto nelle aree comuni creano prospettive in continua evoluzione, permettendo agli ospiti di cogliere scorci sottili di altri angoli dello spazio, un giocoso omaggio al mondo delle spie e dell'osservazione segreta, omaggio alla destinazione cui era adibita la struttura prima del restauro. La stessa dispone di 164 camere in quattro categorie – cosy, lovely, wow e loft – di diverse dimensioni. Ogni camera è progettata per viaggiatori moderni che apprezzano qualità e semplicità. Sia che si viaggi da soli, in coppia o per lavoro, ogni camera offre un rifugio tranquillo ed elegante nel centro di Roma. A pochi passi da Piazza Venezia, dall'hotel è possibile raggiungere a piedi molti importanti siti, come il Colosseo e la Fontana di Trevi. Gli ampi e confortevoli spazi indoor, con terrazza adiacente, possono essere prenotati per ospitare eventi tutto l'anno, offrendo massimo comfort fino a 190 persone.

Via Agostino Depretis 45, Roma
Tel. 06 96740588
ruby-hotels.com

TORRE DELLA BOTONTA – CASTEL RITALDI (PERUGIA) UNA VACANZA NEL TEMPO SOSPESO DI UN BORGO MEDIEVALE



Camere e appartamenti "diffusi" in un curatissimo borgo circondato da mura medievali e una torre, della Botonta, che deriva il suo nome da un antico termine che significa "luogo di confine" che separa Trevi da Spoleto, dove è posizionato il borgo, nel cuore dell'Umbria, vicino a Spoleto appunto, Montefalco, Bevagna, Trevi e Campello. Qui storia e natura si fondono al design

contemporaneo e a vecchi mobili che rievocano il lavoro del tempo. Ogni stanza racconta una storia unica e irripetibile attraverso una combinazione di pezzi unici d'antiquariato ed elementi di design. Le stanze e l'appartamento prendono il loro nome dal luogo in cui sono immersi. In particolare, i nomi delle stanze sono ispirati da fibre naturali con le quali è stato curato l'allestimento e tessuti d'epoca lavorati su telai, pizzi e ricami fatti a mano. Interessante la proposta di servizi inclusi, che permettono di vivere le esperienze del borgo.

Via Albornoz fraz. Castel San Giovanni, Castel Ritaldi (PG)
Tel. 351 8462565
torredellabotonta.it