

10

ANNO 11 - SETTEMBRE 2021

TURISTA

L U X U R Y

I L U X U R Y T O U R I S T

Varisco Editore iscriz.n. 229 del 19-07-2017. Trib. Milano- abb. postale 45% art.2 comma 20 lett.b Legge 662 del 23.12.1996

ISOLE COOK

Alla scoperta dello spirito Maori

LE SEYCHELLES

Un paradiso ecosostenibile

PERÙ

Cusco, l'ombelico del mondo

LISBONA

I Musei più originali e
meno conosciuti

IL PORTOGALLO

I luoghi più rinomati

TRAVEL

I MUSEI PIÙ ORIGINALI E MENO CONOSCIUTI A LISBONA

La capitale portoghese non finisce mai di stupire i visitatori, offre sempre qualcosa di diverso come ad esempio i musei, alcuni poco conosciuti, davvero interessanti e in più graditi. Lisbona è una delle capitali più sorprendenti d'Europa, è una città in continuo fermento che, negli angoli più innovativi e contemporanei si veste di avanguardia e creatività. Sospesa tra vecchio e nuovo con un'anima multiculturale, cambia e si trasforma continuamente. Ex quartieri malfamati che diventano di moda, nuovi musei, nuovi spazi espositivi e grandi infrastrutture, senza però mai perdere la sua identità. Per vivere Lisbona e la sua caratteristica atmosfera si può soggiornare in uno dei cinque alberghi del circuito Heritage dislocati nelle zone centrali della città. In edifici storici e di charme, offrono la possibilità di scegliere fra stili e quartieri differenti per vivere una nuova esperienza.

CASA-MUSEU MEDEIROS E ALMEIDA

L'edificio che ospita la Casa-Museo costruita dall'Avv. Augusto Vitor dos Santos, nel 1896. L'edificio rimase di proprietà della famiglia Santos fino al 1921, quando fu venduto a Eduardo Guedes de Sousa. Due anni dopo, il nuovo proprietario inserì i due piani superiori secondo un progetto dell'architetto Carlos Rebelo de Andrade. Nel 1927 la casa venne venduta allo Stato del Vaticano. Nel 1943 l'edificio venne acquistato da António Medeiros e Almeida che lo trasformò nella propria abitazione, dove si trasferirono dopo lavori di ristrutturazione. All'inizio degli anni '70, quando Medeiros e Almeida decise di lasciare la Casa-Museo al suo Paese, demolì il giardino per costruire una nuova ala per poter ospitare parte di un'importante collezione di arti decorative che riflette un gusto eclettico e cosmopolita. La coppia si trasferì quindi nella casa accanto nell'Ala Vecchia. L'Ala Nuova comprende ambienti sofisticati simili a musei. La Casa-Museo comprende 27 gallerie. Le preferenze del collezionista sono svelate dalle due gallerie specifiche che ha creato per ospitare gli orologi e le collezioni di porcellane cinesi. Sono esposte diverse altre collezioni: mobili portoghesi e francesi, dipinti olandesi e fiamminghi del XVI e XVII secolo, ritratti inglesi del XIX secolo, argento inglese, gioielli, arazzi francesi e fiamminghi, ecc. Il The Guardian lo ha eletto miglior museo d'Europa, non è molto conosciuto ma è molto prezioso. www.casamuseumedeirosealmeida.pt/

MUSEU DA MARIONETA

Il Museo è stato fondato nel 1987 dalla Companhia de Marionetas de S. Lourenço, una compagnia teatrale itinerante che si esibisce sia in Portogallo che all'estero. Fu, quindi, il primo luogo portoghese dedicato ai burattini, da quando il Teatro do Bairro Alto fu spento nel 1755, e alla conservazione di una tradizione di teatro e opera portoghese. Nel novembre 2001 il Museu da Marioneta si è trasferito al Convento das Bernardas. È il primo e unico museo portoghese esclusivamente dedicato all'interpretazione e alla diffusione della storia dei burattini e dei teatri di marionette, con la storia di questa arte estremamente affascinante in tutto il mondo. La collezione del museo si è evoluta progressivamente, raffigurando le diverse forme teatrali che derivano da antiche tradizioni o da moderne attività artistiche, esplorando nuove forme, nuovi materiali e nuove tecniche. La missione del museo è implementare tutta una serie di attività legate alla raccolta, manutenzione, conservazione, ricerca, esposizione e fruizione di teatri di marionette, burattini e della loro storia. Il Museo è ideale per una visita in famiglia. Ospita anche maschere e marionette del sudest asiatico e africano. www.museudamarioneta.pt/en/

FRESS MUSEU

Ricardo do Espírito Santo Silva ha promosso un progetto originale e unico per la salvaguardia, la diffusione e l'insegnamento delle arti decorative portoghesi donando la proprietà al Pese. L'eredità di questo grande mecenate ha acquisito una dimensione maggiore, unica ed eccellente in campo educativo e culturale nel corso del tempo. Un lavoro che si è concretizzato nella creazione di un ente di servizio pubblico dove l'arte del saper fare è custodita e trasmessa quotidianamente dai Maestri e la continuità per mano di apprendisti e studenti. Da non perdere il Palazzo Azurara del seicento, Sede della Fondazione Ricardo do Espírito Santo Silva, espone anche la sua collezione privata in uno scenario opulento e straordinario che conferisce ancora maggiore ricchezza agli oggetti e agli elementi che ospita. Visitare il Museo significa fare un viaggio attraverso le Arti Decorative dal XV al XVIII secolo guidati dai diversi gruppi tematici: mobili, tessuti, argenteria, porcellana cinese, maiolica portoghese e piastrelle, pittura, disegno, scultura, rilegatura, ecc. Una pausa essenziale, prima di immergersi poi nuovamente nella vista decorativa di Lisbona in giro per la città. www.fress.pt/

IO TURISTA LUXURY

Settembre 2021

TRAVEL

DOVE DORMIRE IN CITTÀ: HERITAGE HOTELS

Heritage propone cinque deliziosi boutique hotel nelle migliori location della capitale. Le strutture si trovano in piccoli palazzi o dimore storiche e assicurano un'atmosfera speciale, familiare ed allo stesso tempo ricca di charme, dove il rispetto della tradizione e il comfort offerto della modernità procedono di pari passo e garantiscono alla clientela un caloroso benvenuto. Con un soggiorno minimo di due notti gli Heritage offrono il

biglietto per la funicolare a loro più vicina. L'1% di ogni prenotazione diretta sarà devoluto alle Scuole Portoghesi di Restauro e Conservazione dei Beni Artistici. L'importo raccolto sarà donato alla fine di ogni anno a queste scuole. Con questa iniziativa, gli Heritage Hotels di Lisbona intendono contribuire alla conservazione del patrimonio nazionale attraverso la promozione, la sensibilizzazione e il rispetto dell'arte del restauro.



As Janelas Verdes Facade

AS JANELAS VERDES

L'hotel As Janelas Verdes (ossia "finestre verdi") è ubicato accanto al National Art Museum, in un piccolo palazzo di fine Ottocento, ed offre un'atmosfera romantica e accogliente. Qui trovò ispirazione anche Eça de Queirós, uno dei più famosi romanzieri portoghesi; la memoria della sua presenza rivive nei tanti oggetti d'arte sparsi per le stanze, nei libri, nei dipinti e negli oggetti che riportano con la fantasia ad altre epoche. Tutte le camere sono soleggiate e vivaci, il Tago è a un passo, in primavera la giornata inizia con un meraviglioso breakfast servito nel giardino, mentre vi godete la tranquillità della Lisbona di un tempo. Prezzi per la camera doppia a partire da 106,00 euro inclusa la prima colazione. Hotel As Janelas Verdes - Rua Janelas Verdes 27, Lisbona, tel. +351/21/396814



As Janelas Verdes Terrace Night



As Janelas Verdes Library

IO TURISTA LUXURY **Settembre 2021**

TRAVEL

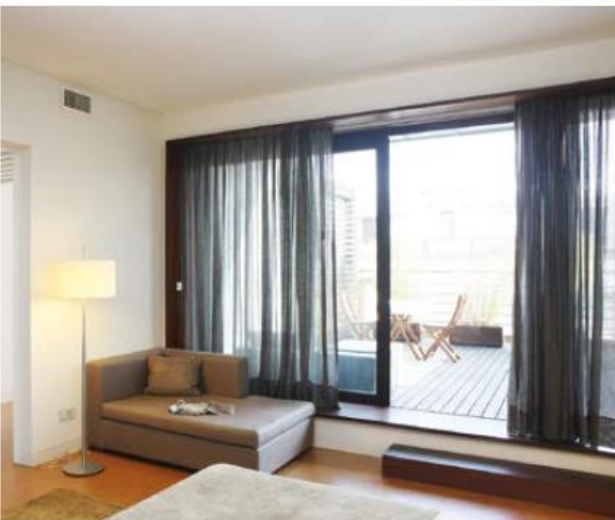


Hotel Britannia Bar

HOTEL BRITANIA

In un palazzo progettato negli anni Quaranta del secolo scorso dal famoso architetto portoghese Cassiano Branco, è un hotel per molti versi unico che assomiglia molto a un club esclusivo. E' stato restaurato valorizzando il suo stile originale Art Déco, così da affiancare all'ambiente che richiama la squisita atmosfera originale d'epoca, le comodità e il comfort richiesti oggi a un hotel d'alto livello. Le camere sono spaziose e dai colori caldi, arredate con splendidi mobili classici; i bagni, originali, sono in marmo, restaurati fin nel minimo dettaglio. Prezzi per la camera doppia a partire da 95,00 euro compresa la prima colazione. Hotel Britannia - Rua Rodrigues Sampaio 17, Lisbona, tel. +351/21/3155016

Hotel Britannia Junior Suite



HOTEL LISBOA PLAZA

A due passi da Avenida da Liberdade, è un "classico" tra i migliori hotel della capitale portoghese. La decorazione di interni è stata recentemente rinnovata dall'architetto Sofia Duarte Fernandes in uno stile leggero molto portoghese, mantenendo l'impronta classica e lo spirito familiare. Alcuni particolari accennano alla moda dell'epoca dell'apertura dell'hotel negli anni Cinquanta e motivi etnici vivacizzano i nuovi tendaggi. Nella metà delle camere sono stati recuperati i pavimenti di parquet originali, mentre nuove moquette sono state collocate nell'altra metà per soddisfare le varie esigenze degli ospiti. Prezzi per la camera doppia a partire da 82,00 euro compresa la prima colazione. Hotel Lisboa Plaza - Tv. Salitre/Av. Liberdade, Lisbona, tel. +351/21/3218218



Lisboa Plaza Living Room



Lisboa Plaza Chill Out Terrace

IO TURISTA LUXURY **Settembre 2021**



Solar Do Castelo Pateo Fountain



Solar Do Castelo Mansarda Room

SOLAR DO CASTELO

Durante la seconda metà del XVIII secolo venne costruita una bella casa signorile all'interno delle mura del castello di San Giorgio, sul terreno dove un tempo sorgevano le ex cucine del Palazzo Alcacova. E' ancora conosciuto con il nome di Palacete das Cozinhas ("Palazzo della Cucina"). La struttura unisce elementi dello stile razionalista di Pombal (i sobri infissi delle finestre e dell'entrata principale) con altri che esprimono maggiore libertà. Il palazzo, classificato come edificio storico, è stato trasformato in hotel e riportato agli antichi splendori grazie a un design contemporaneo di alta qualità. Prezzi per la camera doppia a partire da 129,00 euro compresa la prima colazione. Hotel Solar do Castelo - Rua das Cozinhas 2 (ao Castelo), Lisbona, tel. +351/21/8806050

Credit: Ente Turismo Lisbona

TRAVEL

HERITAGE AVENIDA LIBERDADE

L'ultimo nato della catena Hoteis Heritage Lisboa si trova sul corso principale, Avenida da Liberdade. Il suo design porta la firma di Miguel Cãncio Martins, architetto portoghese celebre per il proprio lavoro in locali mitici come il Buddha Bar o il Thiou a Parigi, lo Strictly Hush a Londra e il Man Ray a New York. L'aspetto esterno del palazzo è stato lasciato inalterato, mentre gli interni si ispirano alle residenze urbane della borghesia portoghese. Le camere sono in pieno equilibrio tra tradizione e modernità e presentano uno stile personalizzato. Nella lobby Cãncio Martins ha creato un'atmosfera che richiama la "way of life" portoghese, di nuovo in bilico tra passato e futuro. Obiettivo: ideare uno stile che affondi le proprie radici nell'identità lusitana e lisboeta. Prezzi per la camera doppia a partire da 119,00 euro compresa la prima colazione. Hoteis Heritage Lisboa Tel: +351 213 218 200 e-mail: heritage.hotels@heritage.pt sito: www.heritage.pt



Heritage Avenida Liberdade Façade

Heritage Avenida Liberdade Hall

