

Anno V N. 34 - 19 NOVEMBRE 2020 - € 1,70

MIO

Il periodico tutta la famiglia

AMADEUS

Sanremo ci sarà e sarà
il Festival della rinascita



Orietta Berti

«Ve lo confido:
il gossip mi ha ferita»

intervista
MIO
esclusiva

Alberto Angela

«Sì è vero,
ho rischiato la vita»

INTERVISTE ESCLUSIVE

Alda D'Eusanio
«A 70 anni mi
rimetto in gioco»

Paolo Conticini
«Ballando con
Veera ho trovato
grande feeling»

CORONAVIRUS:
cosa fare per proteggersi

ISSN 2465 - 2245
00034 Data uscita 5 novembre 2020
9 772465 224000 **aae**



**MICHELLE HUNZIKER, MARIA DE FILIPPI
E ALBANO CARRISI SFIDANO IL VIRUS
E SBARCANO IN TV CON PROGRAMMI
RINNOVATI E RICCHI DI SORPRESE**

RESTATE A CASA CON **NOI!**



MIO Viaggi

Si snoda per 52 chilometri di rotaie tra i boschi di Piemonte e Svizzera

SUL ROMANTICO TRENO DEL FOLIAGE, UN ITINERARIO TRA I COLORI DELL'AUTUNNO

Permette anche di effettuare soste ad hoc, per godere dei prodotti tipici dei territori



a cura della **Redazione**

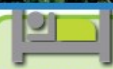
Siamo pronti a scommettere che anche i più incalliti difensori dell'estate, quando si trovano a passeggiare per un bosco autunnale o quando da un finestrino vedono scorrere i colori caldi che ricoprono le colline in novembre inoltrato, si lasciano andare a un sospiro di sollievo, cullati dalla tranquillità che solo le tinte delle foglie secche sanno concedere.

Se invece siete ancora restii a confessare che, in fondo in fondo, anche l'autunno ha il suo perché, abbiamo un'ultima carta da giocare in favore di



questo stagione: un viaggio suggestivo che si snoda lentamente su 52 chilometri di rotaie, per ammirare i boschi di Piemonte e Svizzera inondati dai colori del foliage (la trasformazione della natura da verde e rigogliosa a multicolore, calda e poetica). Né si tratta di un percorso qualsiasi, attenzione: il Treno del foliage scorre sui binari di quella che è stata definita **la ferrovia più bella d'Italia, quella delle Centovalli**.

Inaugurato nel 1923, il tre-

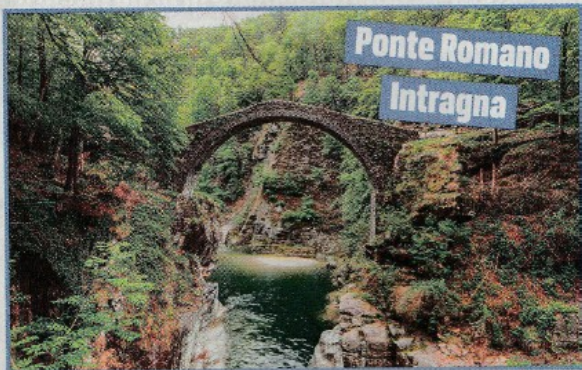


Dove dormire

TERMALI SALINI & SPA, A LOCARNO L'IMMERSIONE IN UN ALTRO MONDO

Lo stabilimento Termali Salini & Spa Locarno conquista per l'impareggiabile posizione sulla sponda del Lago Maggiore e per la straordinaria architettura. Con i suoi anfratti, le grotte e le cascate, l'impianto wellness aspira a riprodurre le inconfondibili peculiarità delle valli fluviali ticinesi e ricorda continuamente l'inimitabile bellezza del paesaggio regionale. www.termali-salini.ch





nino della Val Vigezzo (o delle Centovalli), collega in un'ora e mezza Domodossola a Locarno, attraversando un territorio selvaggio e romantico, con ponti vertiginosi, corsi d'acqua, vigneti, boschi di castagni e villaggi arroccati su pendii. Il percorso raggiunge una quota di 800 metri d'altezza e offre scorci mozzafiato sulla Val Vigezzo, la valle dei pittori e degli spazzacamini. Il trenino blu della Ferrovia Vigezzina-Centovalli è operativo tutto l'anno, ma d'autunno il suo già suggestivo percorso si arricchisce di un fascino che non ha uguali. Potrete acquistare diversi biglietti per differenti tratte, che vi consentiranno di immergervi completamente nel panorama autunnale e di effettuare anche qualche sosta, per ammirare più da vicino le località attraversate e godere dei loro prodotti tipici e della loro ospitalità.

**PUNTO DI PARTENZA
E PUNTO D'ARRIVO:
DOMODOSSOLA E LOCARNO**

Il capolinea italiano della tratta è Domodossola, suggestiva cittadina ossolana. Prima di salire a bordo, non fatevi mancare una visita al suo antico centro storico, che racchiude un piccolo gioiello architettonico: Piazza Mercato. Sulla piazza si affacciano diversi palazzi del XV e del XVI secolo, con portici, balconi e loggette ancora in buono stato di conservazione.

Il punto d'arrivo è Locarno, nel Canton Ticino, cittadina affacciata sul lago Maggiore. Una volta scesi dal treno, godetevi una bella passeggiata sul lungolago e per i vicoli del centro storico, prima di fermarvi in Piazza Grande, sede in agosto del Festival Internazionale del Cinema.

LE TAPPE INTERMEDIE

Il Trenino delle Centovalli pre-



SPORTELLO

UN SOGNO A QUATTRO RUOTE

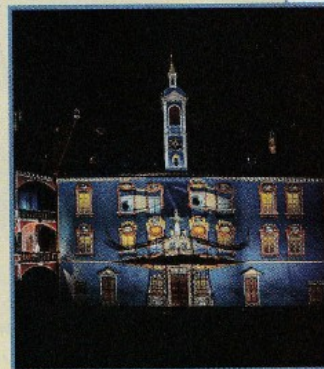
Il tour in spider d'epoca, da vivere in due su sentieri poco battuti e da godersi in autunno è il regalo più intelligente (e chic) da fare e farsi. L'appuntamento è sempre nella sede di Slow Drive del Lago di Garda, dove i partecipanti, dopo aver scelto la propria vettura preferita, prendono parte a un briefing sulle caratteristiche di guida e sui singoli modelli, per poi mettersi al volante e partire insieme in un percorso fra le meraviglie del Lago di Garda.



I tour guidati in auto d'epoca senza conducente hanno durata di circa 3 ore e mezza e si svolgono tutti i giorni, dal lunedì al sabato, dalle 9.00 alle 12.30 oppure dalle 15.00 alle 18.30. Ogni vintage tour è per massimo 8 persone, distribuite in 3 o 4 vetture. I vintage tour in auto d'epoca sul Lago di Garda sono a partire dal prezzo speciale di 99 euro a persona.

UN ESCLUSIVO SHOW DI LUCI E MUSICA ACCENDE IL NATALE A BRESSANONE

A Bressanone non è Natale senza il tradizionale spettacolo multimediale. Dopo il grande successo degli anni scorsi, dal 26 novembre al 6 gennaio Bressanone Turismo presenta un nuovo light musical show nella suggestiva cornice della Hofburg, il Palazzo Vescovile. In una nuova fiaba invernale, Liora, Tick Tack e altri personaggi incanteranno i visitatori con immagini multicolori, nuova musica originale e canti dal vivo e li condurranno in un viaggio straordinario.



vede anche un'opzione d'acquisto che vi consentirà di allungare il viaggio a vostro piacimento. Non dovrete godere solo dal finestrino dello spettacolo che vi si offre agli occhi fra ponti e gallerie, ma potrete effettuare una sosta a ogni tratta. Non solo: presentando il biglietto presso alcuni operatori convenzionati, otterrete omaggi e sconti su prodotti tipici delle zone e strutture ricettive.

Una fermata a Santa Maria Maggiore è d'obbligo, borgo Bandiera Arancione del Touring Club Italiano, il riconoscimento che premia i piccoli co-

muni dell'entroterra italiano che si distinguono per la loro offerta di eccellenza e accoglienza di qualità. Se il tempo ve lo consente, vi consigliamo di visitare anche il Museo dello Spazzacamino, che ospita una collezione di opere pittoriche, abiti e attrezzi che mettono in scena significato e storia di questo antico mestiere.

Da non perdere anche MaleSCO, anch'esso borgo Bandiera Arancione Touring Club, con il suo Museo della Pietra Ollare e degli Scalpellini, e Re, celebre per il Santuario della Madonna del Sangue. ●